

التقرير الربيعي 2023 الربع الاول

الاعتمادات

الإدارة المالية

مدير الجمعية

المشرف المالي

رئيس الجمعية

2023-1444

رؤية VISION

2030

المملكة العربية السعودية
KINGDOM OF SAUDI ARABIA

بِسْمِ اللَّهِ الرَّحْمَنِ الرَّحِيمِ

إيرادات (مقيدة-غير مقيدة الاوقاف)

الأوقاف 1,445,588

غير المقيدة 18%

المقيدة 79%

2,892,446

16,909,003

المصروفات

تم توزيع المنصرف حسب مراكز
التكلفة الستة المعتمدة

14,980,761

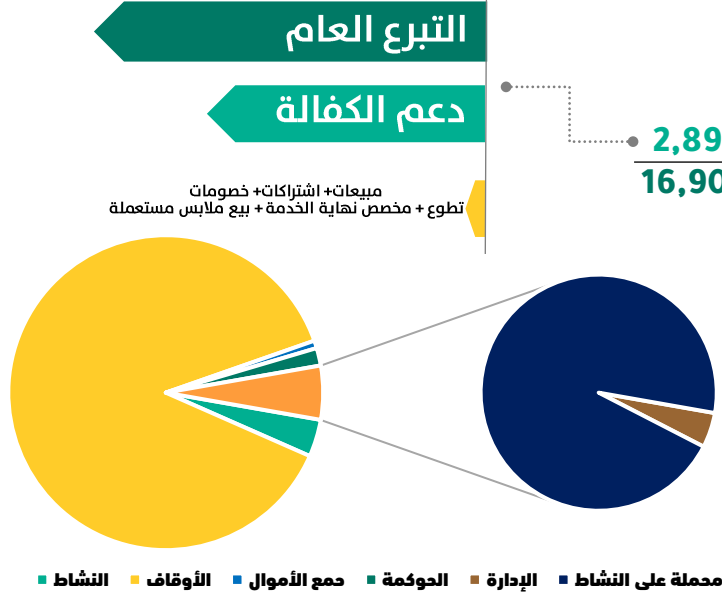
الملخص التنفيذي

الربع الأول لعام 2023 من الفترة 1 يناير حتى 31 مارس

الإيرادات 21,247,037

المصروفات 14,980,761

التغير في
الاصول 6,266,276



مقارنة الفروع

من خلال مقارنة الإيرادات والمصروفات في الربع

يبرز جلياً تحقيق فائز عام في كافة الفروع بسبب تقليص
المصروفات.

محافظة الطائف

8,166,248

5,210,403

2,955,845

المدينة المنورة

3,659,334

2,309,681

1,349,653

مكة المكرمة

9,421,455

7,460,677

1,960,778

مقارنة الإيرادات



يتم مقارنة الإيرادات للربع الأول من هذا العام بالعام الماضي

إيرادات عام 2023 21,247,037

إيرادات عام 2022 21,441,882

نسبة النمو -0.91%

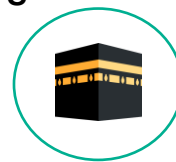
يبرز انخفاض في تحقيق نمو عام لإيرادات الربع الاول مقارنة بنفس الفترة من العام الماضي 2022، حيث تقدر نسبة النمو (-0.91%).

برغم الانخفاض الضئيل في تحقيق نمو عام لإيرادات الربع الاول مقارنة بنفس الفترة من العام الماضي 2022، إلا أنه يظهر جليا تحسن في الإيرادات المقيدة بفرع الطائف حيث بلغت عن العام 2022 لنفس الفترة نسبة (68.99%).

مقارنة الفروع



يتم مقارنة الإيرادات للربع الاول هذا العام بالعام الماضي



النمو	محافظة الطائف		النمو	المدينة المنورة		النمو	مكة المكرمة		
	2023	2022		2023	2022		2023	2022	
68.99%	7,749,633	4,585,904	27.69%	2,267,521	1,775,778	-11.85%	6,891,849	7,817,983	مقيدة
-19.68%	306,980	382,204	-33.38%	1,283,213	1,926,085	-44.98%	1,302,253	2,366,944	غير مقيدة
-3.99%	109,635	114,193	0	108,600	0	-50.37%	1,227,353	2,472,791	أوقاف
60.68%	8,166,248	5,082,301	-1.15%	3,659,334	3,701,863	-25.57%	9,421,455	12,657,718	الإجمالي

الاعتمادات

رئيس الجمعية

المشرف المالي

مدير الجمعية

الإدارة المالية

مصروفات عام 2023 14,980,76

مصروفات عام 2022 22,107,645

نسبة النمو -32.24%

مقارنة المصروفات

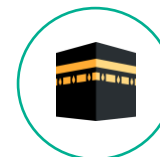
يتم مقارنة المصروفات للربع الاول من هذا العام بالعام الماضي

يبرز جليا تخفيض نمو المصروفات للربع الاول مقارنة بنفس الفترة من العام الماضي 2022، حيث تقدر نسبة النمو (-32.24%)

يظهر جليا تخفيض المصروفات بنسبة كبيرة، معظم المصروفات هي نابعة من تخفيض في مصروفات الأنشطة.

مقارنة الفروع

يتم مقارنة المصروفات للربع الاول من هذا العام بالعام الماضي



محافظة الطائف			المدينة المنورة			مكة المكرمة			
النمو	2023	2022	النمو	2023	2022	النمو	2023	2022	
-46.74%	4,537,055	8,517,960	-8.78%	1,603,909	1,758,364	-23.19%	6,245,770	8,131,784	النشاط
-100.00%	0	276,385	0.00%	0	0	1907.81%	69,410	3,457	الأوقاف
-4.84%	121,809	127,998	0.00%	33,850	0	-11.25%	424,581	478,419	جمع الأموال
0	0	0	0.00%	0	0	-37.13%	9,258	14,725	الحوكمة
-24.94%	551,539	734,794	-13.56%	671,922	777,353	33.05%	642,745	483,071	الإدارة
0	0	0	-100.00%	0	728,297	-8.16%	68,913	75,038	محملة على النشاط
-46.05%	5,210,403	9,657,137	-29.24%	2,309,681	3,264,014	-18.79%	7,460,677	9,186,494	الإجمالي

الاعتمادات

رئيس الجمعية

المشرف المالي

مدير الجمعية

الإدارة المالية



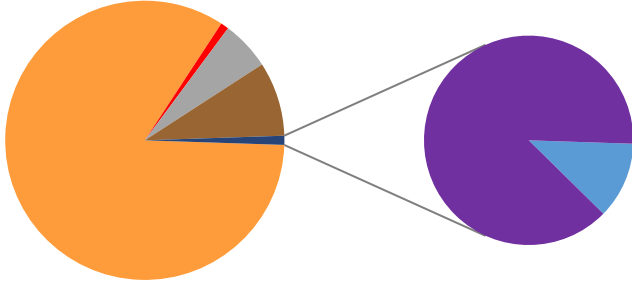
التبرع العام

مبيعات سلع

اشترك عضوية

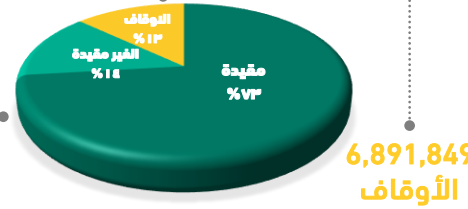
تبرع عيني غير مقيد

- مركز تكلفة النشاط
- مركز تكلفة الأوقاف
- مركز تكلفة جمع الأموال
- مركز تكلفة الإدارة
- حوكمة
- برامج محملة على النشاط



إيرادات (مقيدة-غير مقيدة-والاوقاف)

1,227,353
1,302,253



6,891,849
الأوقاف

المصرفوات

تم توزيع المنصرف حسب مراكز
التكلفة الستة المعتمدة

7,460,677

التنفيذي

الربع الأول لعام 2023 من الفترة 1 يناير حتى 31 مارس

الإيرادات 9,421,455

المصرفوات 7,460,677

التغير في
الأصول 1,960,778

ملخص تحليلي

من خلال تحليل الفائض في الربع الاول

تم تحقيق فائض في الإيرادات حيث يقدر الفائض بنسبة (0.20%)، ومثل ذلك من خلال زيادة النمو عن الربع الرابع في العام الماضي بنسبة (0.24%)

0.20%

من حجم
الإيرادات

يمثل الفائض من حجم الإيرادات العامة للربع الاول

0.26%

انخفاض النمو عن
العام الماضي

يظهر انخفاض في النمو عن العام الماضي بنسبة 0.26%

0.24%

فائض
الاول

يستطيع هذا الفائض أن تغطية المصرفوات بنسبة (0.23%)

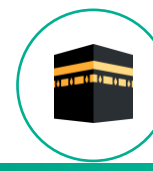
الاعتمادات

الإدارة المالية

رئيس الجمعية

المشرف المالي

مدير الجمعية



تحليل الإيرادات والمصروفات

يتم عرض بنود التحليلات



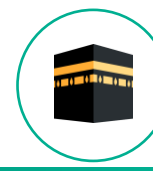
2023	2022	التبرعات المقيدة النقدية
632,616	596,745	زكاة مال
3,999,753	2,779,200	كفالات ايتام
13,473	13,000	السلة الغذائية
526,724	2,730,575	دعم الكفالة
530,300	952,053	ترفيه الابداء
5,450	1,400	كسوة العيد
152,681	130,000	إيجارات بيوت
17,085	15,700	تأثيث بيوت الأيتام
30,226	160,000	أجهزة كهربائية
2,050	600	كفارة يمين
9,500	7,500	كفالة ام اليتيم الارملة
1,270	108,250	افطار صائم
500	0	زكاة الفطر
50,000	0	برامج موسمية
9,356	0	ترميم منازل اللسر
6,700	0	تبرع كسوة للأيتام
250	0	تدريب الابداء
4,800	0	مشروع الصدقة الجارية
700	0	مؤونه للشقاء
800	200	حقائب مدرسية
5,994,234	7,495,223	الإجمالي
2023	2022	التبرعات العينية المقيدة
327,765	322,760	تبرعات عينية - ايتام
570,000	0	تبرعات عينية سلة غذائية
897,765	322,760	الإجمالي
2023	2022	التبرعات النقدية غير المقيدة
1,296,578	2,329,070	التبرع العام
0	25,896	أرباح بيع أصول ثابتة
4,625	8,978	إيرادات بيع ملابس مستخدمة
900	3,000	اشتراكات أعضاء
1,302,103	2,366,944	الإجمالي
2023	2022	إيرادات وتبرعات أوقاف
1,400	2,437,791	وقف كهاتين
0	35,000	ربع اوقاف بطحاء قريش
1,159,207	0	تبرع عام لاوقاف كهاتين
14,300	0	ربع اوقاف-ربع اوقاف
52,446	0	تبرع لوقف روضة كهاتين
1,227,353	2,472,791	الإجمالي

الارصدة في البنوك

20,616,203.62	مصرف الراجحي(الوقف)
17,532,239.52	مصرف الراجحي (كفالات)
524,616.10	مصرف الراجحي (زكاة)
529,328.30	مصرف الراجحي (برامج وأنشطة)
460,247.76	مصرف الراجحي (صدقة جارية)
707,015.66	بنك الإنماء
1,237,721.66	بنك الرياض
1,950,265.38	بنك ساب
2,336,891.39	البنك العربي
1,703,316.75	بنك الجزيرة
8,462,905.15	البنك السعودي للاستثمار
22,762.50	البنك الأهلي (القرية النموذجية)
2,201,365.50	البنك الأهلي 756
3,122,249.99	البنك الأهلي 349
2,133,058.75	الاهلي كاييتال
2,624.98	الصناديق الاستثمارية بالبنك الاهلي
63,542,813.01	الإجمالي

2023	2022	مراكز التكلفة
6,245,770	8,131,784	النشاط
69,410	3,457	الأوقاف
424,581	478,419	جمع الأموال
642,745	483,071	مركز تكلفة الإدارة
9,258	14,725	حوكمة
68,913	75,038	برامج محملة على النشاط
7,460,677	9,186,494	الإجمالي

الاعتمادات



تحليل المصروفات

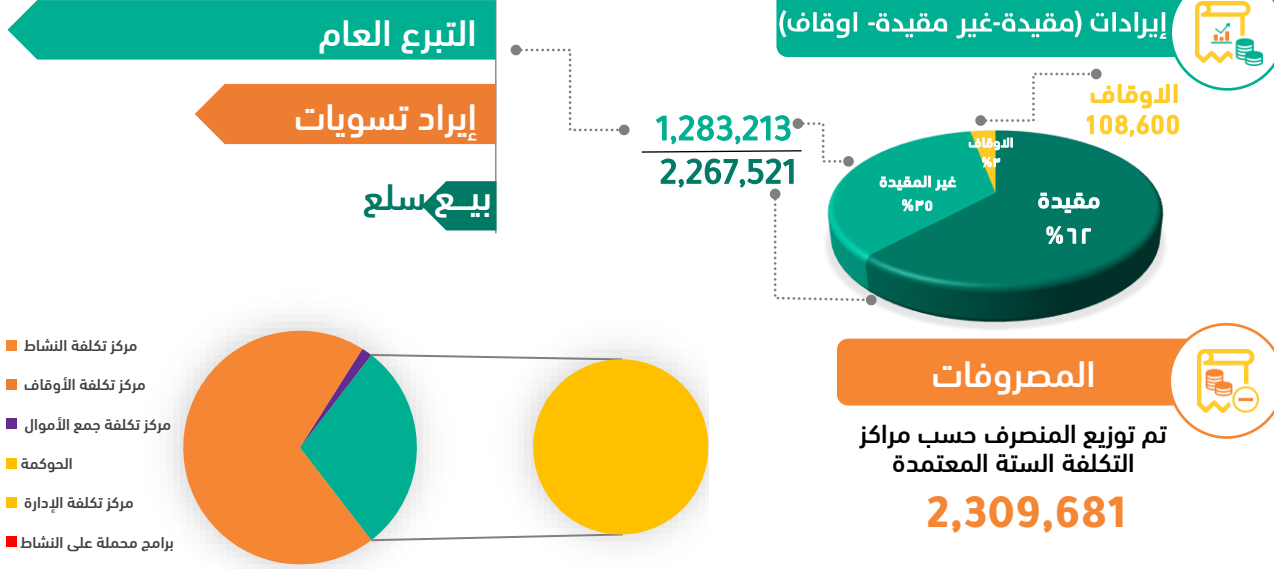
يتم عرض بنود التحليلات



المبلغ	المصروفات
64,086.25	المياه ومصاريف الصرف الصحي
44,603.75	الهاتف والفاكس والإنترنت
3,310.00	مصاريف التأمين - سيارات
555.00	صيانة وإصلاح - اجهزة التدفئة والتبريد والتهوية
1,000	صيانة وإصلاح - اجهزة الحاسب الالي وملحقاتها
14,833.33	اجور تحميل وتنزيل
2,735.72	مصاريف الضيافة
200	إيجارات معدات نقل
280,000	مصروفات ايجار المركز الرئيسي بحي النسيم
163,000	إيجارات مباني
35,947	رسوم مهنية
11,633.60	رسوم تجديد اشتراكات البرامج والانظمة المالية والادارية
36,248	عقود الصيانة والتشغيل - النظافة
133.54	مصاريف اشتراكات وتصديقات
21,000	مصاريف الدعاية والاعلان
17,418.35	العينات والهدايا
1,977.51	مصاريف بنكية وعمولات
438,554.35	الحملات الاعلانية
897	سفرات عمل - داخلية
11,750	المنافع والخدمات والتأمين
19,500	مصاريف برامج وانشطة - مصروفات اجهزة كهربائية منازل اسر الايتام
8,036.47	مصاريف الزكاة الشرعية
4,127,500	الاعانة الشهرية للأيتام و الاسر- كفالات
47,000	كفالات الاسر و الايتام
25,420	مبالغ مقطوعة للأسر و الايتام
700	مصاريف برامج وانشطة - ترفيه للأبناء
20,700	مصاريف برامج وانشطة - برامج موسمية
200	مصاريف برامج وانشطة- مصروفات حقيبة مدرسية
1,800	مصاريف برامج وانشطة - كسوة أيتام
65,000	مصروفات مقيدة نقدية - كفالة ام اليتيم الارملة
287,615	مصروفات عينية - أيتام

المبلغ	المصروفات
31,920.27	عمل الاضافي
3,461.50	تذاكر السفر
1,054,466.86	الرواتب والأجور الاساسية
17,499.99	بدل السكن
140,250	بدل المواصلات
5,400	بدل اتصال
21,100	بدل طبيعة عمل
148,931.02	تأمينات اجتماعية
12,254.55	تذاكر السفر
189,586.13	التأمين الطبي
4,538.16	مصاريف حكومية - رسوم
500	تكاليف العاملين - عمالة مؤقتة
950	تدريب الموظفين
38,338.28	مستلزمات مكتبية
4,000	الوقود والمحروقات
120	مطبوعات
1,263.22	مستلزمات المطبخ
701.20	مستهلكات أخرى
1,700	صيانة وإصلاح -المباني
1,595	صيانة وإصلاح - المباني المتبرع بها
200	صيانة دورية
1,430	أجور صيانة
250	صيانة وإصلاح - عدد وأدوات
220	صيانة وإصلاح - أدوات وأجهزة العرض
1,743.48	صيانة وإصلاح - أجهزة الاتصال والأمن والحماية
555.00	صيانة وإصلاح - اجهزة التدفئة والتبريد والتهوية
24,902.68	الكهرباء

الاعتمادات



المخلص التنفيذي

الربع الأول لعام 2023 من الفترة 1 يناير حتى 31 مارس

الإيرادات 3,659,334

المصرفوات 2,309,681

1,349,653 التغيير في الاصول

ملخص تحليلي

من خلال تحليل الفائض في الربع الرابع

تم تحقيق فائض في الإيرادات، حيث يقدر الفائض بنسبة (0.37%)، ويلاحظ ارتفاع في النمو عن الربع الرابع في العام الماضي بنسبة (0.29%)



من حجم الإيرادات

يمثل الفائض بالنسبة للإيرادات العامة للجمعية للربع الاول



نمو عن العام الماضي

يظهر ارتفاع في النمو عن العام الماضي بنسبة



فائض الاول

يستطيع هذا الفائض أن يغطي مصرفوات الربع الاول

الاعتمادات

الإدارة المالية

مدير الجمعية

المشرف المالي

رئيس الجمعية



2023	2022	التبرعات المقيدة النقدية
38,558	111,567	زكاة مال
2,500	0	كفالة ام اليتيم
200	0	حقيبة مدرسية
1,485	0	ترميم منازل الاسر
600	0	إيجار منازل الاسر
10,508	0	كسوة الايتام
300	0	افطار صائم
739,842	519,400	كفالة الاسر المسجلين بالجمعية
227,516	204,971	تبرع للايتام المسجلين بالجمعية
0	2,350	كفالة الاسر لدى ذويهم
265,600	368,200	كفالة المحتضنات بالقرية
243,000	252,000	اعانة الوزارة للمحتضنات بالقرية
1,530,109	1,458,488	الإجمالي
2023	2022	التبرعات العينية المقيدة
10,267	800	تبرعات عينية - سلة غذائية للمحتضنات
720,780	310,000	تبرعات عينية - ايتام
6,365	6,490	تبرعات عينية - أجهزة كهربائية
737,412	317,290	الإجمالي
2023	2022	التبرعات النقدية غير المقيدة
1,264,502	1,900,513	التبرع العام
0	19,500	دعم طاقات
1,925	2,783	إيرادات بيع ملابس مستخدمة
0	0	اشتراكات أعضاء
16,786	3,289	حسميات / مخصصات
1,283,213	1,926,085	الإجمالي
2023	2022	إيرادات وتبرعات أوقاف
108,600	0	إيراد وقف الزاحم
108,600	0	الإجمالي

تحليل الإيرادات والمصروفات

يتم عرض بنود التحليلات



الارصدة في البنوك	
4,235,468.67	مصرف الراجحي (تبرع عام)
21,132,182.38	مصرف الراجحي (كفالات)
6,838,386.79	مصرف الراجحي (زكاة وقف)
394,602.41	بنك الإنماء
264,283.24	البنك السعودي للاستثمار
32,864,923.49	الإجمالي

2023	2022	مراكز التكلفة
1,603,909	1,758,364	النشاط
0	0	الأوقاف
33,850	0	جمع الأموال
0	0	الحوكمة
671,922	777,353	الإدارة
0	728,297	برامج محملة على النشاط
2,309,681	3,264,014	الإجمالي

الاعتمادات

رئيس الجمعية

المشرف المالي

مدير الجمعية

الإدارة المالية



تحليل المصروفات

يتم عرض بنود التحليلات



المبلغ	المصروفات
4,760	الكهرباء
2,572.45	الهاتف والفاكس والإنترنت
697.51	تكاليف البريد والبرقيات
2,645	خدمة مقيم
177,990.66	الرواتب والاجور الاساسية - التنمية الاسرية
13,946.67	بدل المواصلات - التنمية الاسرية
13,950	بدل طبيعة العمل - التنمية الاسرية
13,982.29	التأمينات الاجتماعية - التنمية الاسرية
4,219.27	المنافع والخدمات والتأمين- التنمية الاسرية
29,450	بدل المواصلات - القرية النموذجية
38,550	بدل طبيعة العمل - القرية النموذجية
10,172.21	العمل الاضافي - القرية النموذجية
23,524.15	التأمينات الاجتماعية - القرية النموذجية
17,881.28	الاجازات
3,250	تذاكر السفر
1,409.53	تعويضات نهاية الخدمة
12,014.27	المنافع والخدمات والتأمين
29,266.87	تكاليف التشغيل الأخرى - عقود التشغيل والصيانة " القرية النموذجية
516,000	الاعانة الشهرية للأيتام و الاسر- كفالات
10,308	مصاريف برامج وأنشطة - كسوة أيتام
4,000	مصروفات مقيمة نقدية - وكالة ام اليتيم الارملة
37,567	مصاريف التموين الغذائي والمطبخ
46,500	مصروفات الملابس - المدارس والموسمية والاعياد
15,217.30	مصروفات العلاج والمستلزمات الطبية
7,500	مصروفات البرامج والانشطة الترويحية والترفيهية والثقافية
10,287	المساهمة في قضاء الديون وتفريج الكرب
160,000	المخصص الشهري للمحضنتات من اعانة الوزارة
5,175	خدمة ارسال الرسائل النصية للاسر المسجلة بالجمعية

المبلغ	المصروفات
28,365	الرواتب والاجور الاساسية - تنمية الموارد المالية
2,400	بدل المواصلات - تنمية الموارد المالية
900	بدل طبيعة العمل - تنمية الموارد المالية
2,185.42	التأمينات الاجتماعية - تنمية الموارد المالية
15,120	الرواتب والاجور الاساسية
1,350	بدل المواصلات
1,350	بدل طبيعة العمل
1,164.95	التأمينات الاجتماعية
78,240	الرواتب والاجور الاساسية
4,400	بدل المواصلات
2,200	بدل الاتصال
6,028.11	التأمينات الاجتماعية
920	المنافع والخدمات والتأمين- التدريب والتأهيل
17,415	الرواتب والاجور الاساسية
1,350	بدل المواصلات
2,700	بدل طبيعة العمل
1,341.76	التأمينات الاجتماعية
360,090	الرواتب والأجور الاساسية
27,450	بدل المواصلات
600	بدل اتصال
9,600	بدل طبيعة عمل
26,256.62	تأمينات اجتماعية
12,450	بدل تكليف القيام بمهام اضافية
4,055	مستلزمات مكتبية
5,365	مستلزمات المطبخ
80,000	صيانة وإصلاح - الأراضي والأراضي المطورة / المحسنة

الاعتمادات

رئيس الجمعية

المشرف المالي

مدير الجمعية

الإدارة المالية

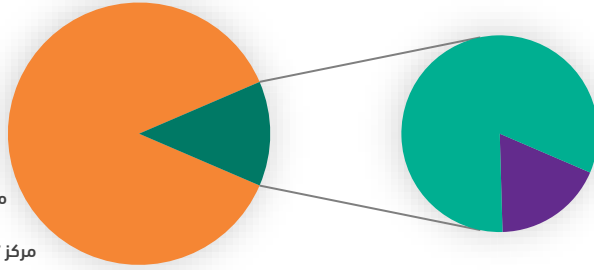


التبرع العام

خدمات تطوعية

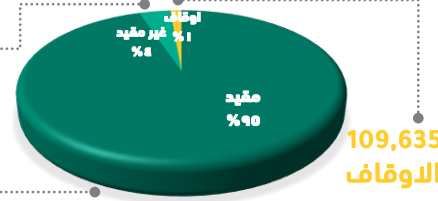
بيع اصول
بيع ملابس

- مركز تكلفة النشاط
- مركز تكلفة الأوقاف
- مركز تكلفة جمع الأموال
- مركز تكلفة الإدارة



إيرادات (مقيدة-غير مقيدة- اوقاف)

306,980
7,749,633



المصروفات

تم توزيع المنصرف حسب مراكز
التكلفة الستة المعتمدة
5,210,403

الملخص التنفيذي

الربع الأول لعام 2023 من الفترة 1 يناير حتى 31 مارس

الإيرادات 8,166,248

المصرفات 5,210,403

التغير في
الاصول 2,955,845

ملخص تحليلي

من خلال تحليل الفائض في الربع الرابع

تم تحقيق فائض في الإيرادات بنسبة (0.36%)، ويلاحظ ان هناك نمو في الايرادات عن الربع الرابع في العام الماضي بنسبة (1.24%).

0.36%

من حجم الايرادات

يمثل الفائض
بالنسبة للإيرادات
العامة للجمعية
للربع الاول

1.24%

نمو عن العام الماضي

يظهر ارتفاع في
النمو عن العام
الماضي بنسبة

0.57%

فائض الاول

يستطيع هذا
الفائض أن يغطي
مصروفات الربع
الاول

الاعتمادات

رئيس الجمعية

المشرف المالي

مدير الجمعية

الإدارة المالية



2023	2022	التبرعات المقيدة النقدية
199,925	28,099	زكاة مال
6,112,430	4,214,466	كفالات ايتام
4,924	14,267	السلة الغذائية نقدية
36,758	29,685	دعم صندوق الكفالة
4,215	5,700	كفارة يمين
15,700	8,000	كسوة العيد
1,080	735	كفارة صيام
9,650	12,400	مؤنة الشتاء
76,000	8,200	إيجارات بيوت الايتام
0	250	علاج بيوت الايتام
300	0	تأثيث بيوت الأيتام
13,590	85,165	افطار صائم
52,740	0	ترميم منازل الايتام
5,756	12,987	مشروع الصدقة الجارية
0	200	حقائب مدرسية
6,533,068	4,420,154	الإجمالي
2023	2022	التبرعات العينية المقيدة
1,186,005	165,600	تبرعات عينية - سلة غذائية
27,680	0	تبرعات عينية - ايتام
2,880.	150	تبرعات عينية - أجهزة كهربائية
1,216,565	165,750	الإجمالي
2023	2022	التبرعات النقدية غير المقيدة
268,592	376,291	التبرع العام
3,000	0	ارباح بيع اصول
2,000	5,913	إيرادات بيع ملابس مستخدمة
33,388	0	خدمات تطوعية
306,980	382,204	الإجمالي
2023	2022	ايرادات وتبرعات أوقاف
37,679	57,756	ربع أوقاف
21,956	56,437	وقف الإحسان ٣ حي الوسام
50,000	0	تبرع عام للأوقاف
109,635	114,193	الإجمالي

تحليل الإيرادات والمصروفات

يتم عرض بنود التطليلات



الارصدة في البنوك		
4,055,795	مصرف الراجحي	
322,022	بنك الإنماء	
3,466,875	بنك الرياض	
748,682	بنك ساب	
1,818,588	البنك العربي	
2,374,601	بنك الجزيرة	
4,115,016	البنك السعودي للاستثمار	
3,456,152	البنك الاهلي	
20,357,730	الإجمالي	
2023	2022	مراكز التكلفة
4,537,055	8,517,960	النشاط
0	276,385	الأوقاف
121,809	127,998	جمع الأموال
551,539	734,794	الإدارة
5,210,403	9,657,137	الإجمالي

الاعتمادات

الإدارة المالية

رئيس الجمعية

المشرف المالي

مدير الجمعية



تحليل المصروفات

يتم عرض بنود التحليلات



المبلغ	المصروفات
11,578.00	الرواتب واللاجور الاساسية
115,040.85	التامين الطبي
329,792.01	الرواتب والأجور الاساسية
74,242.56	تأمينات اجتماعية
250,585.83	رواتب البرامج والانشطة
121,279.96	رواتب جمع الأموال
1,697.65	تذاكر السفر
3,029.92	مستلزمات مكتبية
1,418.63	الوقود والمحروقات
500	أدوات مستهلكة مصروفة
30,000	صيانة وإصلاح -المباني
300	صيانة وإصلاح - السيارات
6,480	أجور صيانة
1,179.45	الكهرباء
6,848.85	الهاتف والفاكس والإنترنت
5,666.67	اجور تحميل وتنزيل
1,664.86	مصاريف الضيافة
15,000	إيجارات مباني
7,590	رسوم مهنية
855	مصاريف الدعاية والاعلان
2,984.25	مصاريف بنكية وعمولات
29,451.40	خسائر بيع أصول
3,814,300	الاعانة الشهرية للأيتام والاسر- كفالات
20,000	مصاريف برامج وانشطة - مصروفات إيجار منازل لأسر الأيتام
28,560	مصروفات مؤونة شتاء عينية
13,600	مصاريف برامج وانشطة - تدريب الأبناء
2,000	مصروفات عينية - أيتام
281,369	مصروفات عينية- سلة غذائية
33,388	مصروفات خدمات تطوعية - تدريب وتأهيل

الاعتمادات

رئيس الجمعية

المشرف المالي

مدير الجمعية

الإدارة المالية

شكراً لكم

