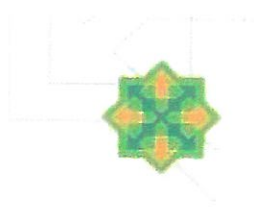
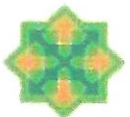
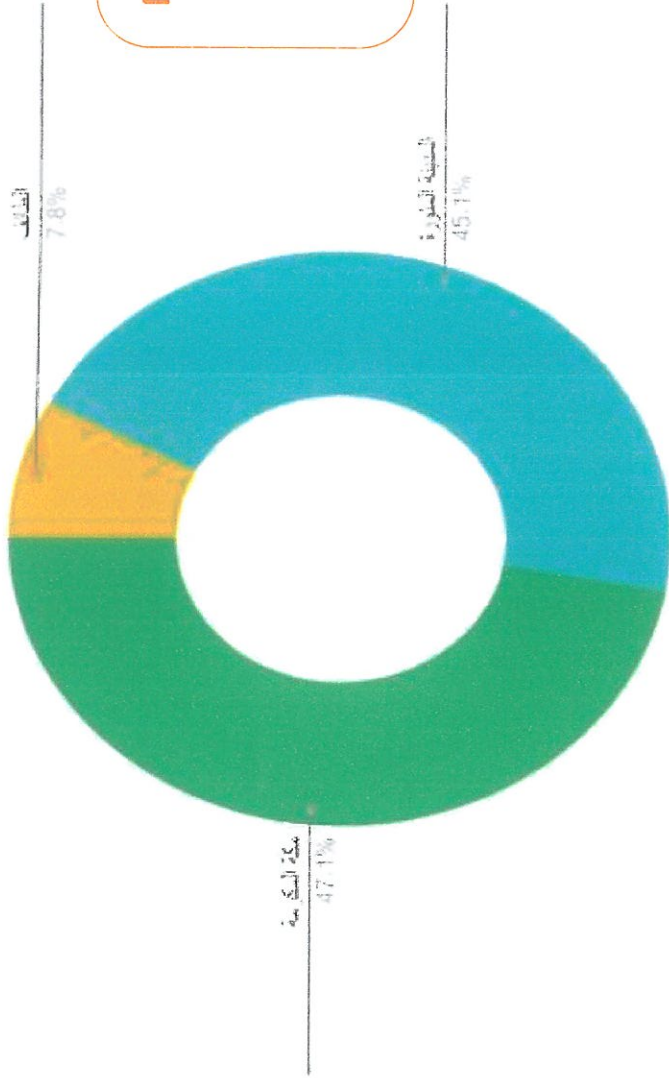


نتائج قياس رضا المستفيدين



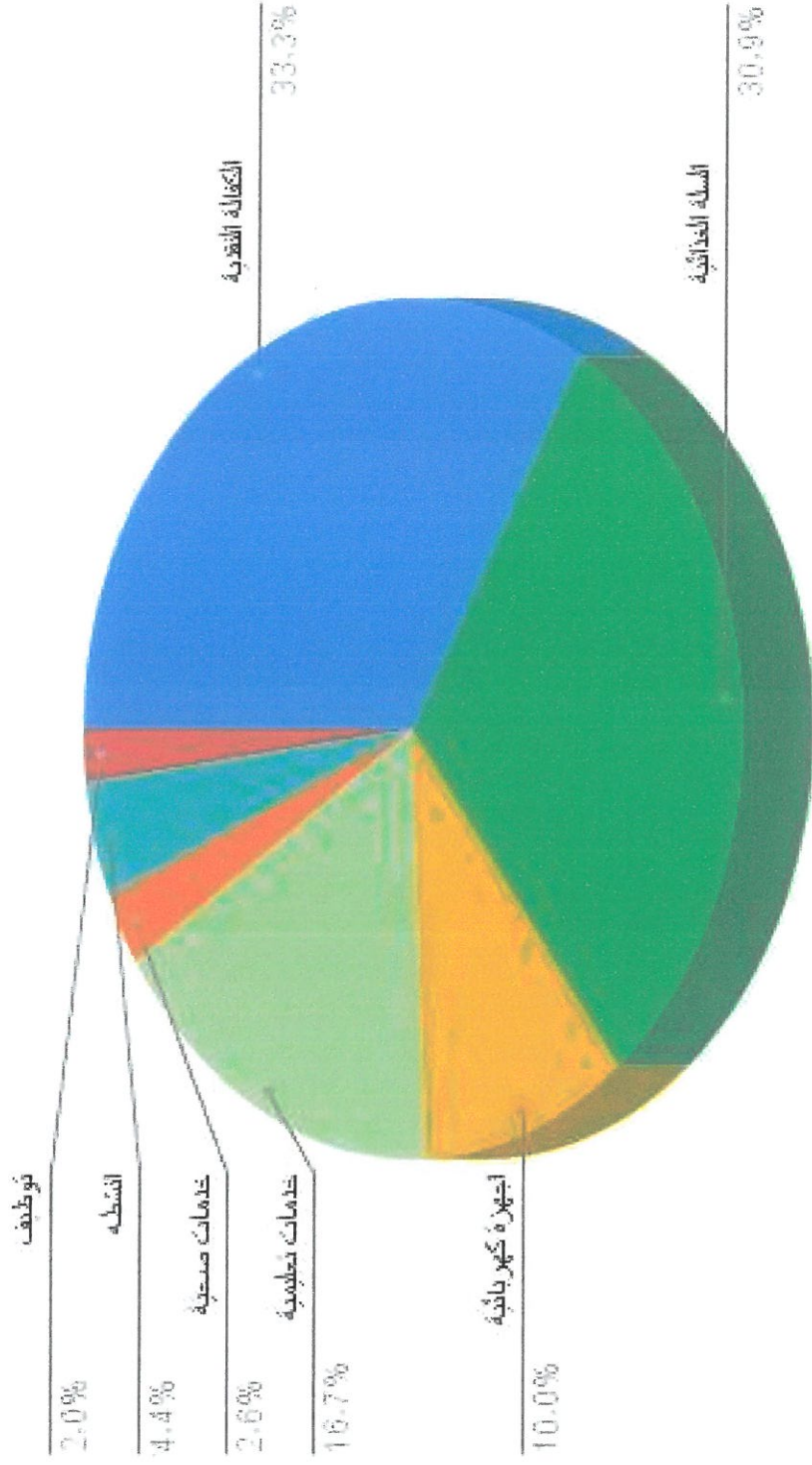
عدد الفرع



- عدد الأسر المشاركة في الاستبيان ٢٤٤
- الفرع الرئيسي: ١١٤
- المدينة: ١١١
- الطائف: ١٩

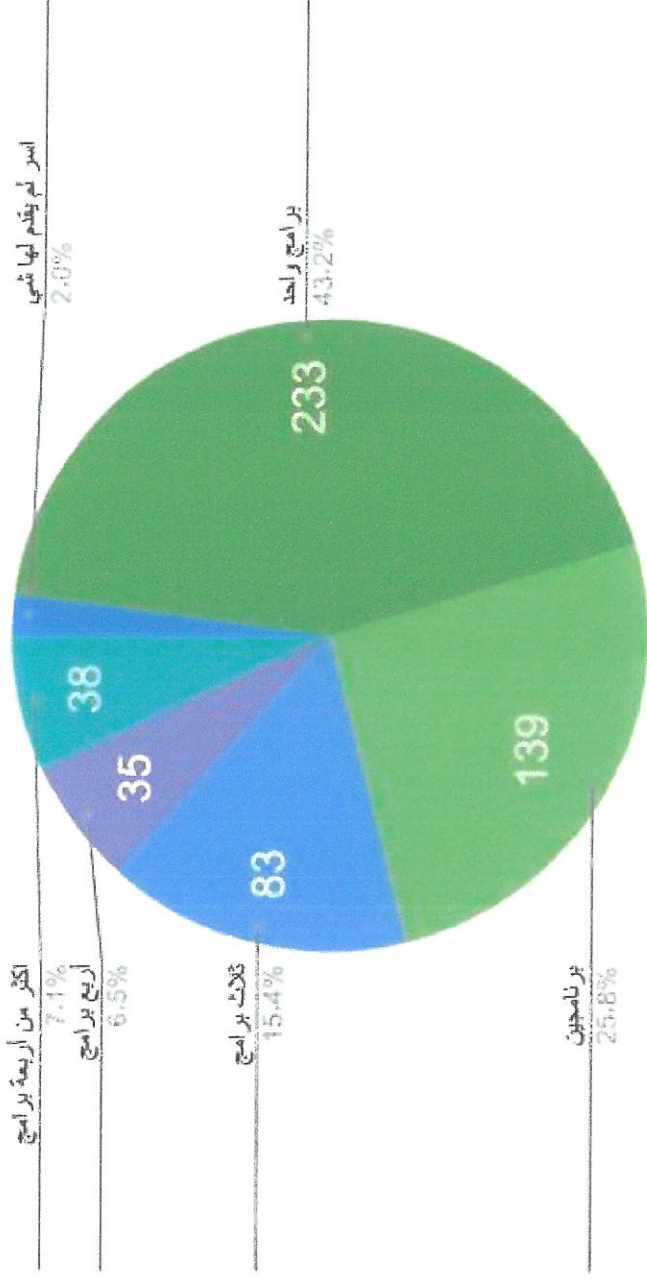
أبرز الاحتياجات:

- ❖ توفير سلة غذائية شهرية
- ❖ المساعدة بسداد فاتورة الكهرباء
- ❖ المساعدة بدفع إيجار المنازل
- ❖ توفير سكن
- ❖ توفير أجهزة تعليمية
- ❖ توفير أجهزة كهربائية
- ❖ المساعدة بفتح مشاريع صغيرة
- ❖ المساعدة بسداد الديون



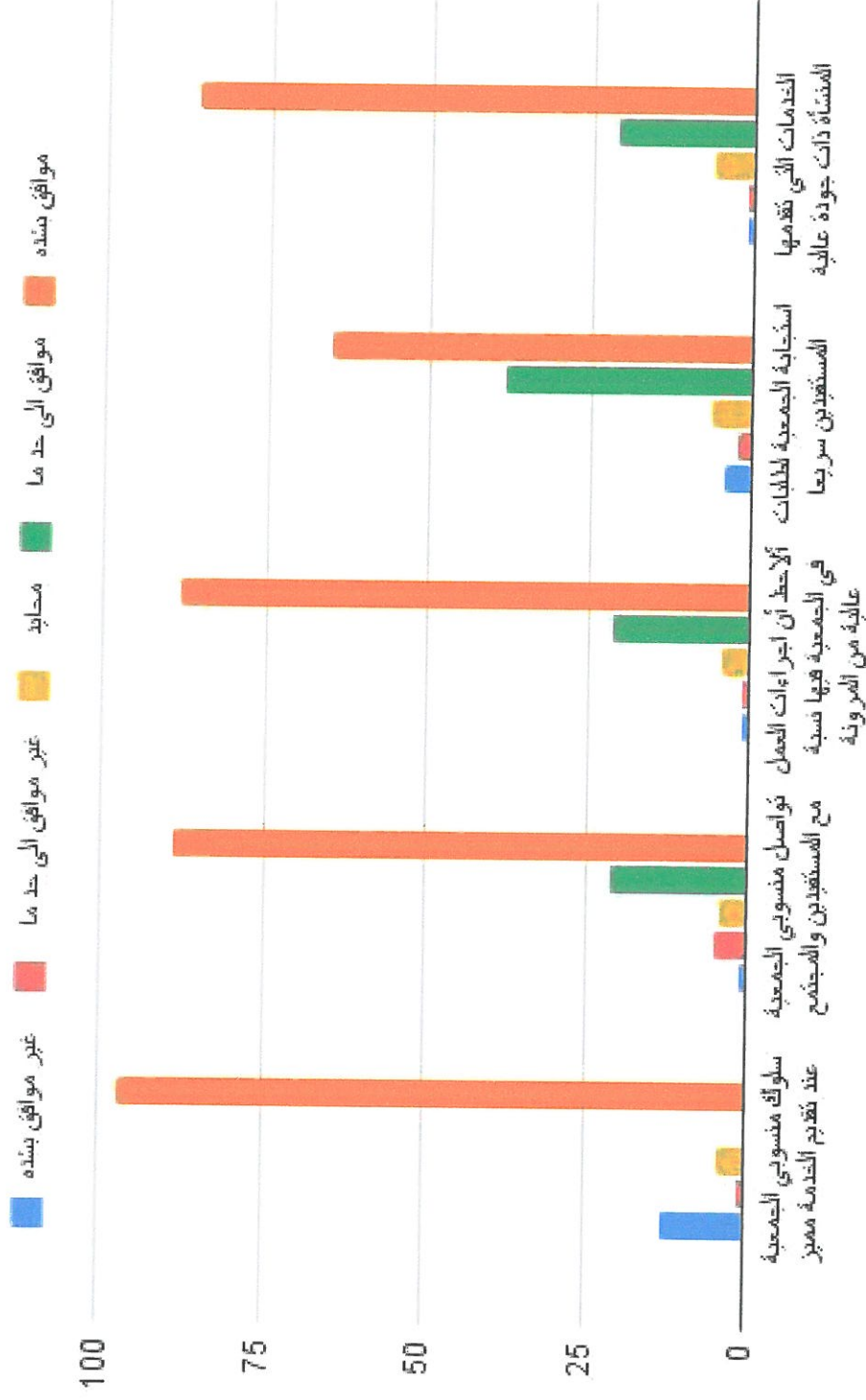
عدد مرات استفادة الاسرة من برامج الجمعية من ٢٤٤ أسرة

...الكفالة التقنية - الانشطة والفعاليات - برامج للتدريب والتوظيف - الحقبة المدرسية - الرعاية الصحية - السلة الغذائية - اجهزة



الفرع الرئيسي

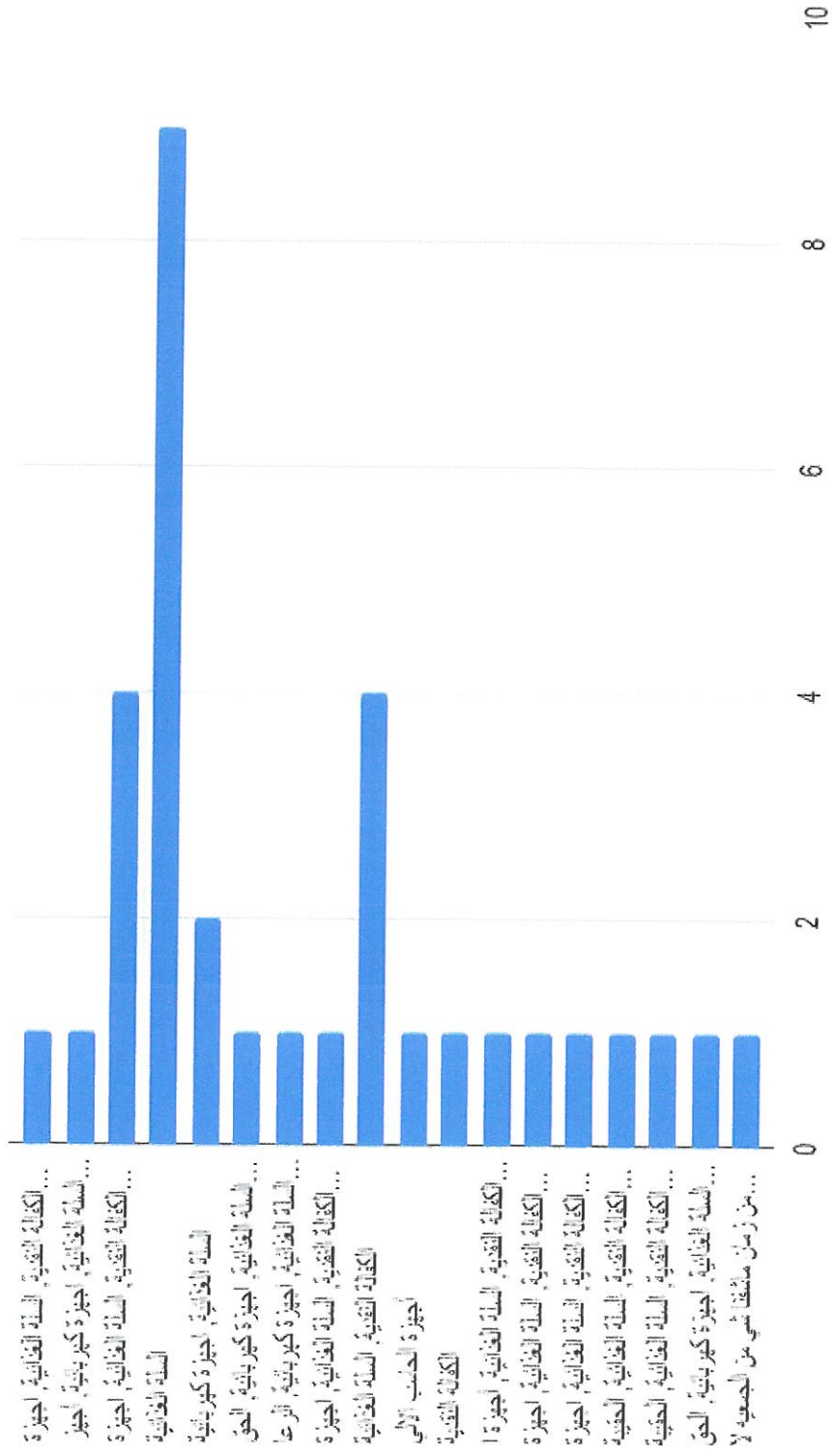
01



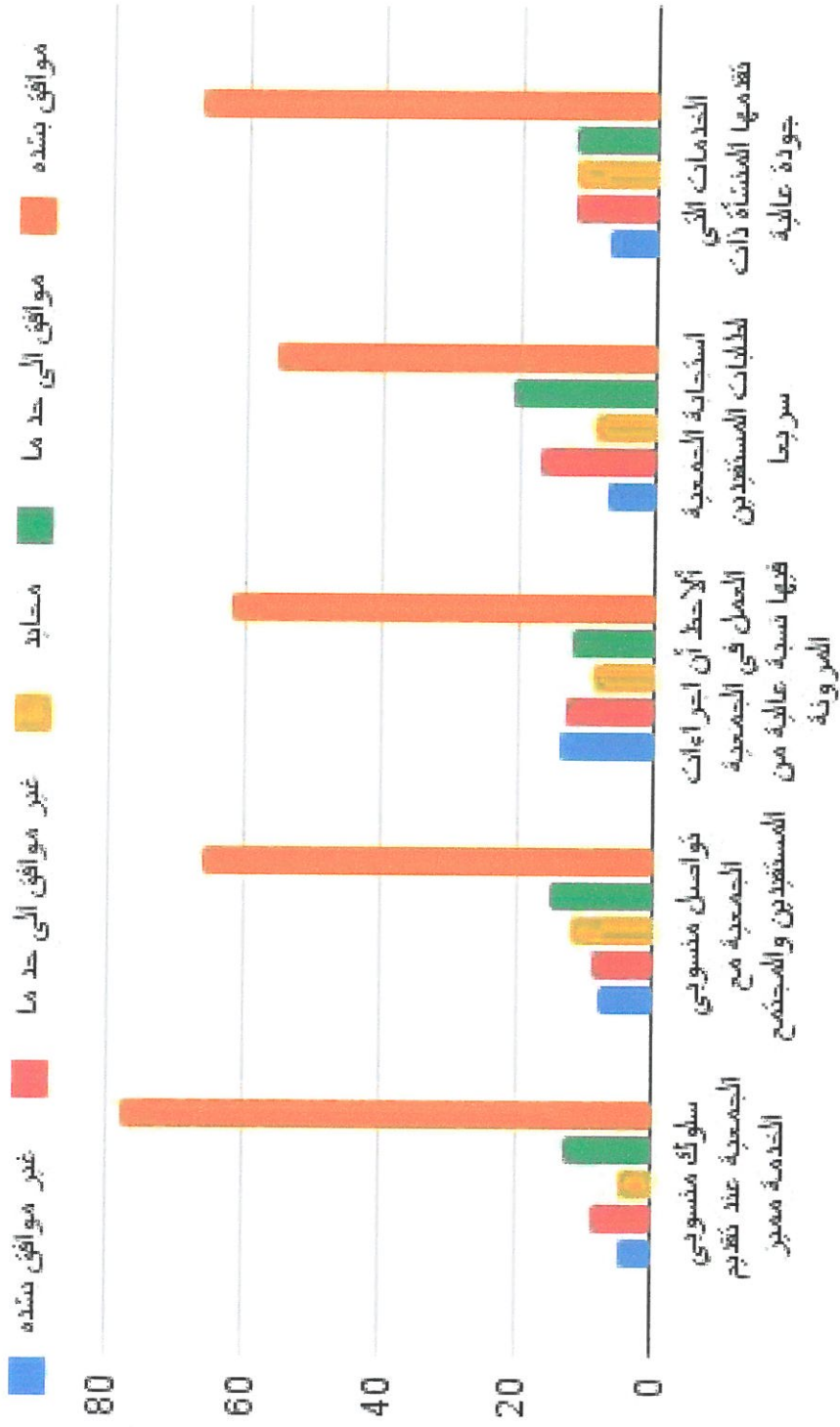
02

فرع المدينة

عدد البرامج التي تم الاستفادة منها



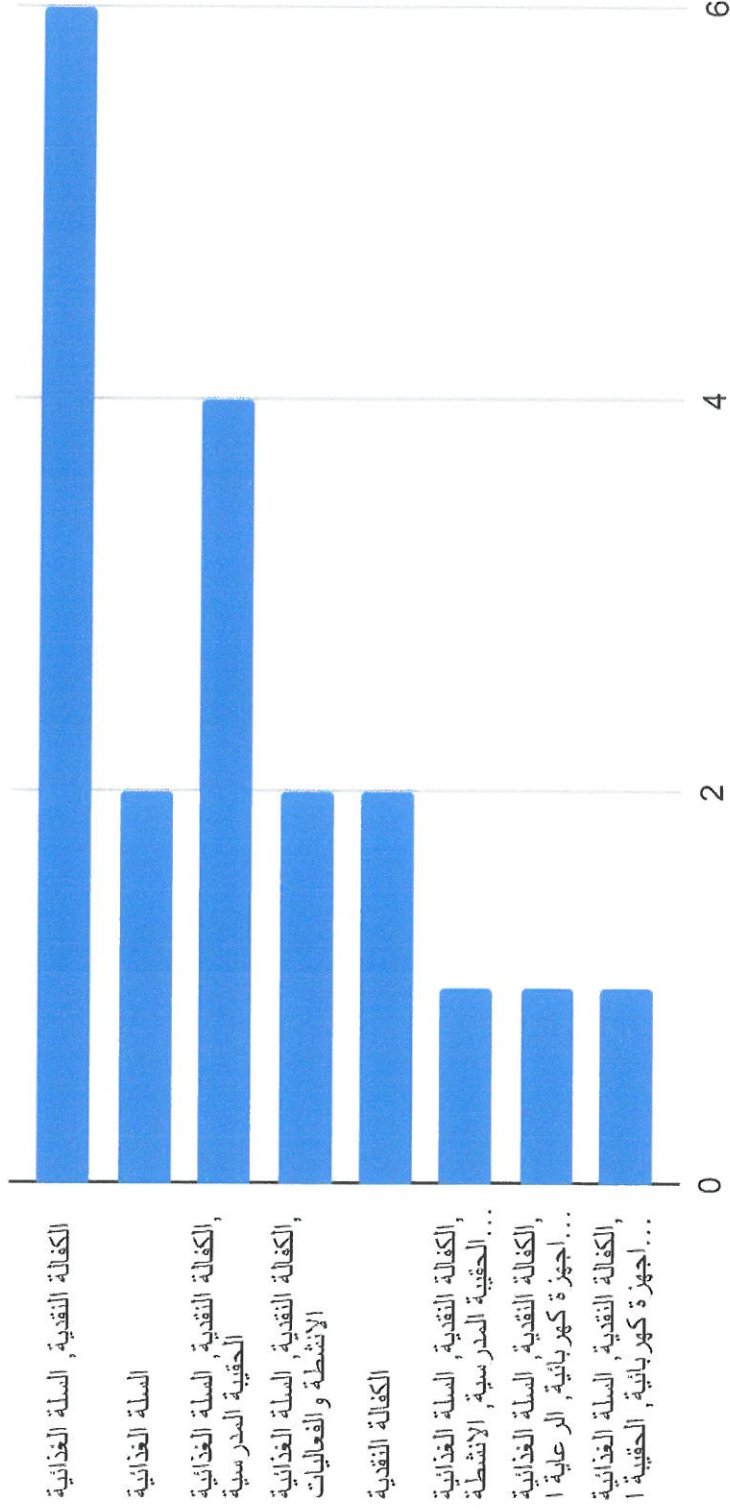
عدد البرامج التي تم الاستفادة منها



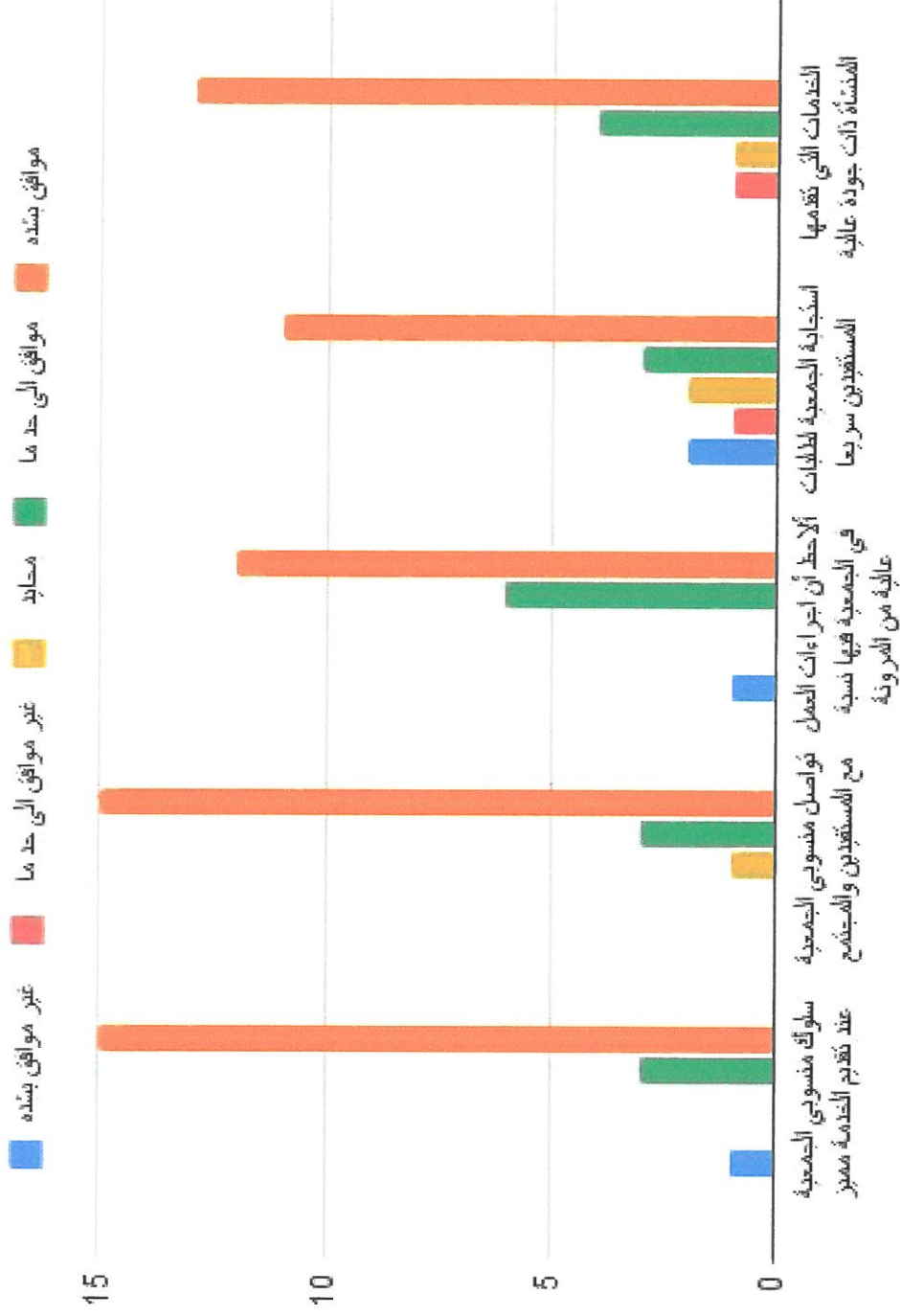
فرع الطائف

03

عدد البرامج التي تم الاستفادة منها



عدد البرامج التي تم الاستفادة منها



التوصيات المقترحة:

1. توفير شراكات مع القطاع الخاص بتوفير المواد الغذائية طوال العام وليس في رمضان او الحج
2. تفعيل الشراكة مع شركة الكهرباء تخفيض الفاتورة وتوعية المستفيدين بالإرشاد في استخدام الطاقة
3. تفعيل الشراكة وزيادة الوحدات السكنية او توفير قيمة الإيجارات من برنامج سكني والإسكان التنموي للمستفيدين
4. تسويق منتجات الكفالة التعليمية بشكل أفضل لتوفير مستلزمات المستفيدين
0. ضرورة تفعيل شراكة بنك التنمية الاجتماعي وتعيين كوادر لتشغيل البرنامج



kahatain__org



kahatain_org

www.kahatain.com